

Programme

Mon hôpital face à ses défis



Edito



Mostafa Lassik,
Directeur Général
du Mipih

Aujourd'hui plus que jamais, l'hôpital public fait face à de nombreux défis. Faire évoluer notre modèle de santé afin qu'il réponde à de nouveaux enjeux, conserver un haut niveau de qualité et de sécurité des soins, positionner l'expérience patient comme un axe majeur de transformation... Ce sont bien là, entre autres, les défis que nous devons relever tous ensemble.

Dans ce contexte, le numérique en Santé est un puissant levier d'amélioration et un élément structurant de cette évolution.

Créé par les hospitaliers pour mutualiser leurs efforts et répondre ainsi à leurs besoins en numérique, doté d'une forte expertise humaine et technologique, le Mipih accompagne ses adhérents dans cette transformation. Il contribue à l'évolution de la e-santé en France, il incarne un numérique innovant, responsable, éthique et souverain.

Nous sommes heureux de vous accueillir aux 7es Journées du Mipih, sous le thème «Mon Hôpital face à ses défis». Les débats, conférences et ateliers prévus lors de ces deux jours en font un événement unique pour échanger, découvrir et faire fructifier nos expériences vers l'intérêt général. Indéniablement, nos territoires sont riches et les innovations inspirantes... Partageons-les entre hospitaliers, institutionnels, industriels, startups pour progresser ensemble.

Je ne cache pas mon plaisir et ma grande fierté de vous revoir après une crise sanitaire qui laissera des traces dans notre système de santé, éprouvant les femmes et les hommes, mais aussi les organisations.

Ces journées traduisent notre volonté de fédérer une communauté d'innovation issue de multiples horizons pour permettre à tous les établissements hospitaliers de rester à la pointe du numérique en santé, en s'appuyant sur des outils sécurisés et performants qui nous aideront à bâtir le modèle de santé de demain.

Pour faire face à ces enjeux, je vous réaffirme notre détermination, ainsi que notre engagement pour vous proposer les solutions les plus performantes du marché en plaçant les besoins des utilisateurs, professionnels, patients, aidants au cœur de nos préoccupations.

Je vous souhaite à tous de partager des moments conviviaux et enrichissants durant ces 7es journées.

Mostafa Lassik

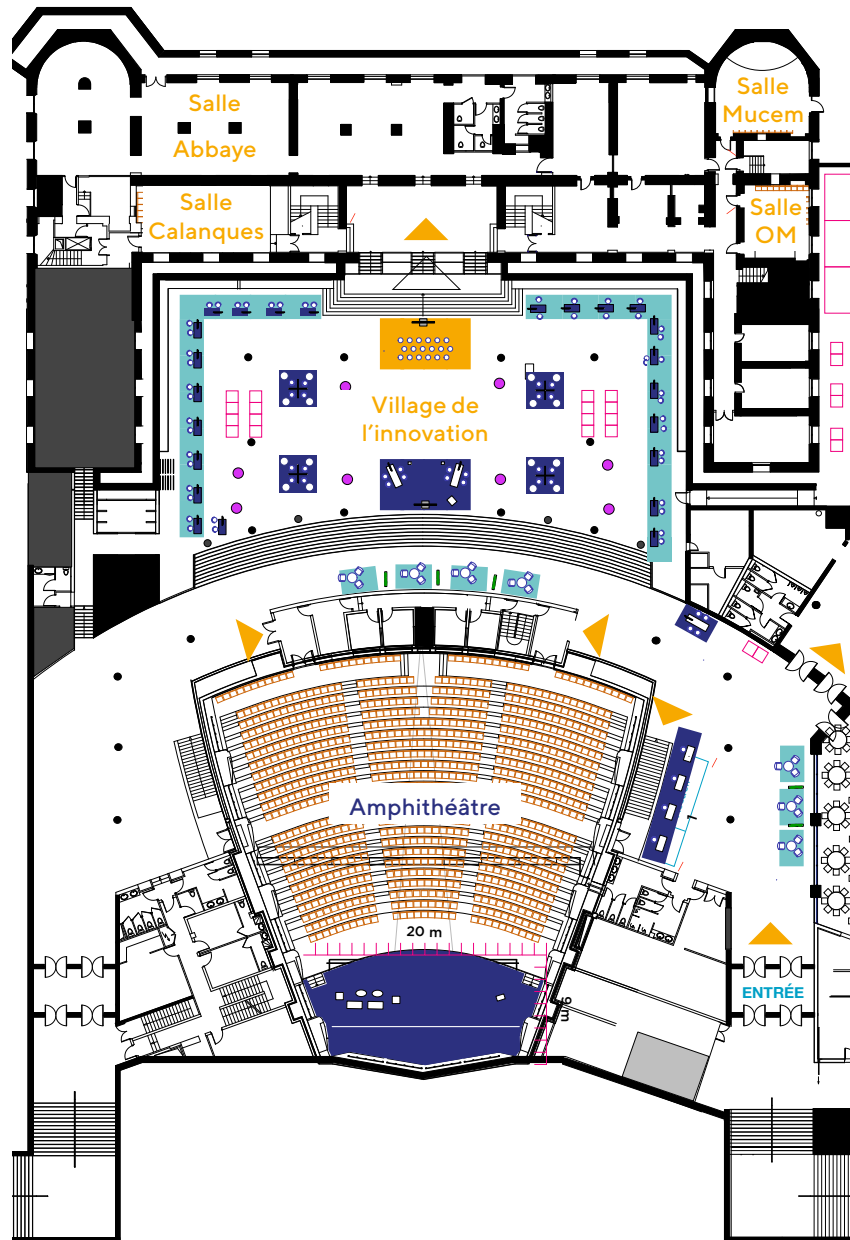


Sommaire

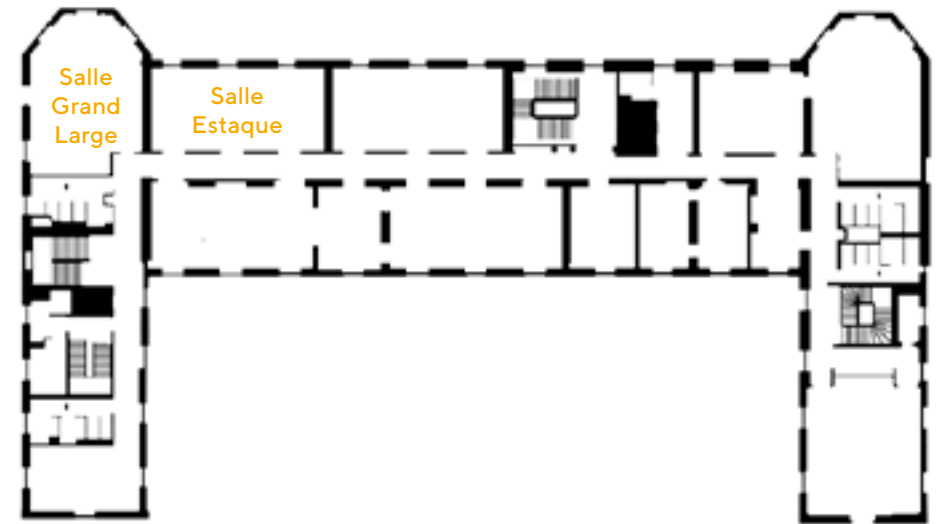
Edito de Mostafa Lassik	3
Plan du Palais du Pharo	6-7
Déroulé des journées	9
Conférence plénière	11-13
Biographies	15-23
Ateliers	25-46
Réalité augmentée	49-51
Village de l'innovation	53-55
Nos partenaires	57
Informations pratiques	60-63



Plan du Palais du Pharo



2 salles d'atelier se situent à l'étage du Palais du Pharo



Déroulé des journées

Mercredi 9 novembre 2022

À partir de 10h30	Ouverture du village de l'innovation par M. Lassik
11h00	Ateliers sur l'innovation en e-santé
12h00	Cocktail déjeunatoire
13h00	Rencontre avec les partenaires et agora au village de l'innovation*
13h30	Ouverture des 7es Journées du Mipih
14h00	Conférence de Philippe Gabilliet
15h00	Conférence plénière «Mon hôpital, pourquoi s'engager et comment redonner du sens ?»
16h30	Pause, rencontre avec les partenaires et agora au village de l'innovation *
17h00	Ateliers sur l'innovation en e-santé
19h30	Soirée de gala

Jeudi 10 novembre 2022

À partir de 8h30	Accueil des participants et rencontre avec les partenaires
9h00	Conférence plénière «Mon hôpital, l'expérience patient comme levier de transformation et d'innovation ?»
10h30	Pause, rencontre avec les partenaires et agora au village de l'innovation*
11h00	Ateliers sur l'innovation en e-santé
11h50	Ateliers sur l'innovation en e-santé
12h30	Assemblée de clôture
13h00	Cocktail déjeunatoire
15h00	Clap de fin des 7es Journées du Mipih

* Le village de l'innovation réunit les acteurs du territoire : startups, opérateurs institutionnels, recherche et éducation au service de l'innovation. Sur ces temps de pause, les entités feront un pitch de 3 minutes pour présenter leurs innovations au sein de l'hôpital.



Au plus près
de vos besoins:

PUI

Stockez, gérez, consolidez.

Pharma, confiez vos
stocks de médicaments
à un véritable outil
de gestion de PUI.

Pharma, développé par Computer Engineering, est un dispositif médical
marqué CE de classe I.

C'est un logiciel d'aide à la prescription et à la dispensation de
médicaments, dont le but est d'améliorer la prise en charge
thérapeutique des patients. Il est réservé à des professionnels de
santé formés à son usage, conformément aux instructions d'utilisation
présentes sur la notice mise à disposition lors de l'installation.

www.computer-engineering.fr
Tél. : +33 1 42 68 83 83
contact@computer-engineering.fr

**computer
engineering**



Conférences plénières

Mercredi 9 Novembre

Ouverture des journées - 13h30

M. Stéphan Martino, Président du Mipih, Directeur du Centre Hospitalier Isarien, Etablissement Public de Santé Mentale de l'Oise depuis 2015

M. Mostafa Lassik, Directeur Général du Mipih

Conférence - 14h00 **L'optimisme, c'est la vie !**

M. Philippe Gabilliet, Psychologue social, Professeur - associé à ESCP Business School, Co-fondateur et vice-président de la Ligue des Optimistes de France

Conférence plénière - 15h00 **Mon hôpital, pourquoi s'engager et comment redonner du sens ?**

Pr Olivier Claris, Président du Conseil Scientifique et d'Orientation de l'ANAP, Membre de l'Académie Nationale de médecine, Membre du Conseil Scientifique du CNIS, Ancien Président de CME des HCL

Mme Laura Lange, Docteure en philosophie pratique

M. Philippe Merlaud, Directeur du Centre Hospitalier d'Arras, Président du Comité stratégique du GHT de l'Artois Ternois

M. Julien Rossignol, Directeur du Centre Hospitalier d'Arcachon

Animé par le journaliste **M. Olivier Pia**

Jeudi 10 Novembre

Conférence plénière - 9h00 **Mon hôpital, l'expérience patient comme levier de transformation et d'innovation ?**

M. Michaël Galy, Directeur Général des Hôpitaux Universitaires de Strasbourg, Président du Comité Stratégique du GHT «Basse-Alsace/Sud-Moselle»

M. Amah Kouevi, Fondateur et Directeur de l'Institut Français de l'Expérience Patient, Membre du Conseil stratégique & du Comité international The Beryl Institute

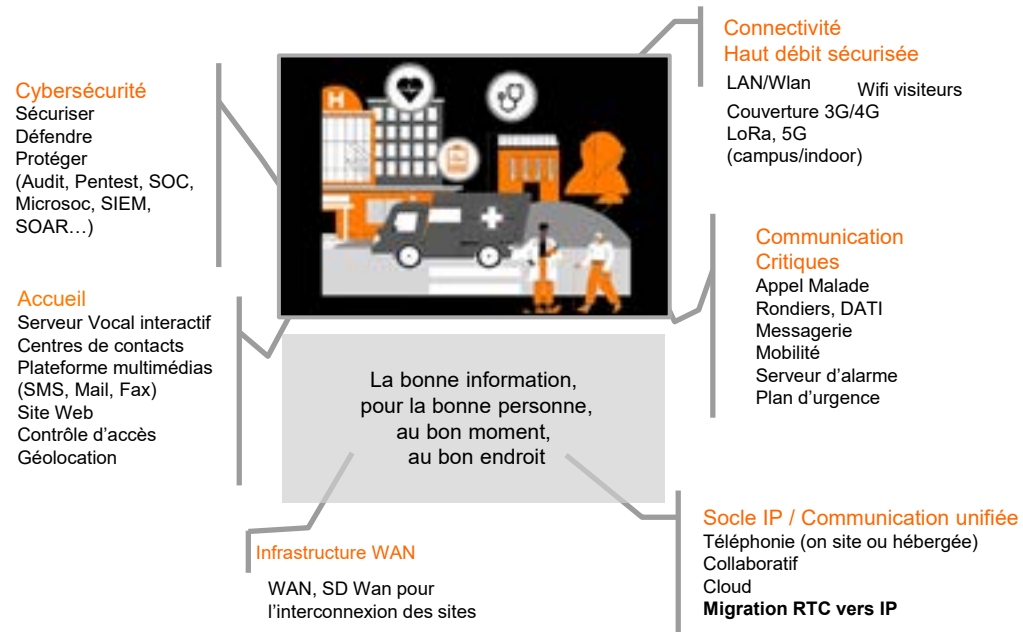
Mme Valérie Moulins, Directrice de la communication et de l'expérience patient à l'Hôpital Foch

M. Denis Pellerin, Directeur Général et Fondateur de User Studio

M. Christian Saout, membre du collège de la HAS et Président de la Commission sociale et médico-sociale (CSMS), ancien Président de AIDES

Animé par le journaliste **M. Olivier Pia**

Orange, partenaire historique des établissements de Santé



Solutions éprouvées, interopérables et sécurisées

- Bâtir le socle technologique permettant de déployer les solutions métier
- Garantir l'accès à l'information par le réseau le plus adapté
- Solutions métiers simples à utiliser
- Fluidifier les échanges pour le résident et le personnel

Biographies

Le portail unique de relation entre le professionnel & l'hôpital



Simplifiez le quotidien de vos professionnels

Toutes les actualités et informations utiles, toutes les démarches RH, accessibles partout et tout le temps !

Une solution mobile, sécurisée, simple et connectée



Valorisation
marque
employeur



Éco
responsabilité



Communication
interne
facilitée



**Stéphan
Martino**

Stéphan Martino, Président du Conseil d'Administration du Mipih, est Directeur du Centre Hospitalier Isarien, Etablissement Public de Santé Mentale de l'Oise depuis 2015.

Il a débuté sa carrière au CHU de Bordeaux en ayant occupé plusieurs postes de direction avant de devenir Directeur du Centre Hospitalier de Sainte Foy la Grande de 1997 à 2000 puis Directeur du Centre Hospitalier d'Albi durant 10 ans.

Il a ensuite rejoint l'ARS du Centre en qualité de Délégué Territorial du département de l'Eure et Loire jusqu'en 2015.

Il est également Vice-Président de la Fédération Hospitalière de France Régionale des Hauts de France au titre de la Psychiatrie et de la Santé Mentale.

Administrateur du Mipih depuis 2017, il en est devenu Président en février 2020. Sous sa présidence, le Mipih a redéfini ses orientations stratégiques, déclinées dans le projet d'entreprise 2021-2025.

Olivier Claris a été nommé interne des hôpitaux à Lyon en 1981 et s'est spécialisé en pédiatrie puis en néonatalogie.

De retour d'une année à Toronto, il a été nommé chef de clinique en 1987, puis praticien hospitalier en 1991 et professeur des universités en 1997.

Depuis cette date il est chef de service de néonatalogie et réanimation néonatale aux Hospices Civils de Lyon.

Il a exercé différentes responsabilités universitaires (Vice-Doyen de 2001 à 2009, membre du CNU de 2010 à 2021, président de la sous-section 54-01 de 2013 à 2018, président des sections médicales de 2014 à 2018) et hospitalières (président de CME de 2009 à 2022).

Il est membre de l'Académie Nationale de Médecine, et médiateur pour la région Auvergne Rhône Alpes.

Il a été missionné en novembre 2019 par le Premier Ministre pour travailler sur la médicalisation de la gouvernance hospitalière et la simplification des processus de fonctionnement à l'hôpital, mission aboutissant à la rédaction d'un rapport en juin 2020, puis d'un rapport complémentaire en juillet 2020 et du guide « mieux gouverner pour mieux soigner » en septembre 2021.

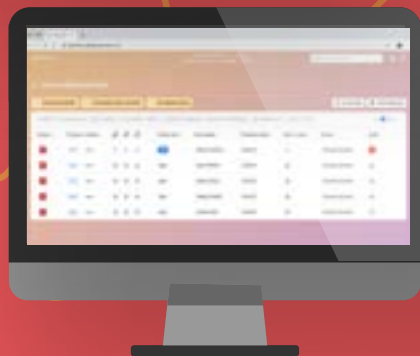


**Pr. Olivier
Claris**

PharmIA, une plateforme digitale intelligente au service du pharmacien hospitalier



- Identifier les ordonnances à prioriser
- Les analyser avec pertinence clinique
- Alerter sur les différentes précautions et risques médicamenteux



- Personnaliser les contrôles en intégrant des règles propres
- Développer la télépharmacie



PharmIA est un dispositif médical marqué CE
www.pharmia.net



PharmIA est une société du Groupe Quinten,
leader européen de l'Intelligence Artificielle en santé

quinten



**Philippe
Gabilliet**

Professeur-associé de psychologie sociale et de prospective à ESCP Business School (Paris). Conférencier.

Docteur en sciences de gestion. Après un début de parcours dans le conseil puis le management d'unité dans une grande entreprise nationale de bancassurance, Philippe Gabilliet rejoint au milieu des années 90 la communauté des intervenants de l'ESCP, dont il intègre le Corps Professoral en 2004.

Il est co-fondateur et actuel vice-président de la Ligue des Optimistes de France (créée en 2010) Expert APM (Progrès du Management) ; membre de l'ANDRH (Association Nationale des Directeurs des Ressources Humaines).

Auteur de Eloge de l'optimisme (2010) de L'art de changer de vie en 5 leçons (2018) et de Eloge de l'inattendu.

L'art de se laisser surprendre (2021), aux éditions Saint-Simon.

Diplômé de l'Institut d'Études Politiques de Toulouse et ancien élève de l'École des Hautes Études en Santé Publique, Michaël Galy a dirigé plusieurs établissements de santé de tailles différentes comme le CH de Nemours, le CHI de Poissy / Saint-Germain-en-Laye ou le CHU de Saint-Etienne. Il a également exercé les fonctions de Directeur Général Adjoint du CHU de Reims entre 2009 et 2013.

Directeur Général du CHRU de Strasbourg - Hôpitaux Universitaires de Strasbourg depuis septembre 2020, il inscrit son action dans la recherche et le développement de coopérations territoriales, de promotion des enjeux de recherche, d'innovation et de santé publique.

Il exerce plusieurs fonctions dans le domaine hospitalier, parmi lesquelles la présidence du Resah (Réseau des Acheteurs Hospitaliers), mais également la coordination de la Commission des affaires médicales de la conférence nationale des Directeurs Généraux de CHU.



**Michaël
Galy**



**Amah
Kouevi**

Titulaire d'un MBA en Management des organisations de santé, Amah Kouevi a réalisé toute sa carrière dans les instances nationales de santé.

A l'Anaes puis à la HAS, il participe au déploiement de la procédure d'accréditation des établissements de santé au début des années 2000.

En 2008, il intègre l'équipe de pilotage du plan Hôpital 2012 à la Mission Nationale d'appui à l'investissement hospitalier.

A la création de l'ANAP, il en devient le directeur de la communication. Il coordonne la production des référentiels de bonnes pratiques organisationnelles.

En 2016, il fonde l'Institut Français de l'Expérience Patient, une organisation à but non lucratif dont l'objet est de faire de l'expérience patient un levier d'amélioration du système de santé. Orateur dans de nombreuses conférences, il contribue à sensibiliser les professionnels et à influencer les politiques de santé.

Docteure en philosophie pratique, conférencière et chroniqueuse, Laura Lange intervient depuis plusieurs années dans les organisations professionnelles.

Une activité qui lui a valu de remporter le prix «innovation» du jeune entrepreneur de l'année 2013 à Lyon pour sa première création d'entreprise «Counseling Philosophie».

Elle propose actuellement des conférences et séminaires sur-mesure, et est également experte APM.

Par ailleurs, elle officiait sur TLM (Télé Lyon Métropole), réalise des chroniques (disponibles sur les réseaux) et s'adonne à l'art de la scène.

Elle prépare actuellement son premier spectacle (seule en scène) : « Philosophons autour d'un bon vers de La Fontaine ».

Enfin, son premier livre Vers une maternité sans corps.

Et si on ne naissait plus des femmes ? est paru le 6 avril aux Éditions de l'Observatoire.



**Laura
Lange**



**Philippe
Merlaud**

Diplômé de l'EHESP, il a exercé dans différentes fonctions au cours de sa carrière (finances, achats, services logistiques).

Il a débuté sa carrière en tant que Directeur adjoint chargé des services Financiers et du Contrôle au Centre Hospitalier de Douai entre 2008 et 2012 puis Directeur adjoint Coordonnateur du Pôle Ressources Logistiques et Techniques au Centre Hospitalier d'ARRAS entre 2005 et 2008.

Il est devenu Chef d'établissement en 2012 en dirigeant les Centres Hospitaliers de la Région de Saint Omer et d'Aire-sur-la-Lys (115 millions de budget et 1700 agents (dont 100 praticiens).

En 2021, il devient Directeur du Groupement Hospitalier Artois Ternois comprenant les Centres Hospitaliers d'Arras, du Ternois et Bapaume (250 millions de budget 3500 agents).

Il est également Trésorier pour le réseau régional de cancérologie Onco Hauts-de-France et Trésorier pour la Fédération Hospitalière de France.

Après 16 ans d'expérience dans le domaine du marketing sportif, Valérie Moulins a occupé successivement les postes de Directrice de la communication de la Fédération Française de la Randonnée Pédestre et de la Société Centrale Canine. Elle a ensuite véhiculé son expertise à l'hôpital en apportant une vision extérieure du monde hospitalier. Directrice de la communication à l'hôpital Foch depuis 2012, Valérie Moulins est devenue la première Directrice de l'expérience patient en septembre 2018.

La décision de créer une direction dédiée aux patients de l'établissement est la suite logique de l'investissement de la Direction de l'hôpital dans cette démarche innovante.



**Valérie
Moulins**



**Denis
Pellerin**

Titulaire d'un diplôme national supérieur de création industrielle, Denis Pellerin est aujourd'hui Designer de services expert et Co-fondateur de User Studio.

User Studio est une agence d'innovation par le design de services, qui accompagne depuis 13 ans des acteurs privés et publics dans la conception de leurs futurs services. Denis Pellerin offre son expertise pour envisager un maximum d'opportunités créatives sans jamais négliger la dimension esthétique de l'expérience.

Expert des enjeux de santé, de soin et de bien-être, il est également à la tête de la cellule « Care & Co » à Paris et à Toulouse. L'objectif est de repenser la santé en prêtant attention à l'humain. Cette cellule de spécialistes conçoit ainsi des environnements de soin qui apaisent, et, développe des interfaces numériques qui rassurent.

Ex-chroniqueur radio et journaliste de presse écrite, Olivier Pia anime tout au long de l'année et dans la France entière de multiples débats publics, des colloques, des conventions d'entreprises ou des tables rondes.

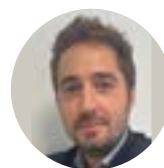
À la fois questionneur averti, candide ou modérateur, il aime à rendre compréhensibles les sujets qui le sont le moins.

Son ambition : donner du volume, de la musicalité et du sens aux échanges.

Parmi ses thèmes de prédilection, on peut citer entre autres le développement durable, l'innovation, l'habitat, le monde de l'industrie, le social, les transports et la logistique, l'agriculture, le tourisme, l'énergie, le secteur de la santé...



**Olivier
Pia**



**Julien
Rossignol**

Directeur d'hôpital depuis 2012, Julien Rossignol a successivement occupé plusieurs fonctions au sein de différentes structures hospitalières.

Directeur des Ressources Humaines au centre Hospitalier de la Côte Basque (64) pendant 4 ans puis directeur des affaires médicales et générales dans le même établissement pendant 3 ans, il a également assuré l'intérim de direction du Centre Hospitalier de St Palais. Depuis septembre 2018, il est directeur du centre Hospitalier d'Arcachon et de l'EH PAD Larrieu au sein du GHT Alliance de Gironde (33).

Julien ROSSIGNOL est par ailleurs Président du GRAHPA (Groupe de Réflexion et d'Animation des Hôpitaux Publics d'Aquitaine) depuis 2021, Administrateur de la MNH (Mutuelle Nationale des Hospitaliers) depuis 2019 et Administrateur du Mipih depuis mars 2018.

Christian Saout a été président de AIDES de 1998 à 2007.

Il a également présidé la Conférence Nationale de Santé de 2006 à 2010. En tant que président de 2007 à 2012, puis secrétaire général adjoint de 2014 à 2016 du Collectif interassociatif sur la santé, il s'est intéressé aux questions de santé de façon transversale.

En 2014, il a d'ailleurs remis un rapport préparatoire au dispositif relatif aux actions d'accompagnement à l'autonomie en santé à la demande de la Ministre des Affaires Sociales et de la Santé.

Depuis 6 ans, Christian Saout est membre du collège de la Haute Autorité de Santé (HAS) et président de la Commission Sociale et Médico-Sociale (CSMS).



**Christian
Saout**

Positive digital flow

+200

**Établissements de
santé clients**

Reconnus dans l'écosystème français, nous comptons +600 organismes étatiques et +3 200 collectivités territoriales parmi nos clients.



Retrouvez
toutes nos offres >

Ilex IAM Platform : une réponse pragmatique et progressive aux exigences de l'ANS

Notre plateforme de gestion des identités et des accès permet de répondre à vos besoins de sécurité et de confidentialité, d'être en conformité avec la législation tout en déployant des solutions ergonomiques et adaptées aux besoins spécifiques de la profession. Elle s'appuie notamment sur les standards du marché et respecte les recommandations de l'Agence du Numérique en Santé (ANS) afin d'assurer de hauts niveaux de cybersécurité et d'interopérabilité.

Ilex.
IAM Platform
inetum.

inetum.
Positive digital flow

Ateliers

4 sessions

Mercredi 9 Novembre
11h00 • 11h45
17h00 • 17h45

Jeudi 10 Novembre
11h00 • 11h40
11h50 • 12h30



« Pure a la capacité de réduire de façon immédiate et conséquente les émissions de carbone des datacenters au niveau mondial, grâce à ses efforts en faveur d'un développement durable respectueux de l'environnement. »

Charles Giancarl
PDG et Président
Pure Storage

Mercredi 9 Novembre | 11h00 • 11h45

Mon hôpital, pourquoi s'engager et comment redonner du sens ?

ATELIERS	THÈMES
Atelier Hublo Salle Calanques	Recrutement et fidélisation du personnel : comment (enfin) s'en sortir grâce aux outils digitaux ?
Atelier Weliom Salle OM	Comprendre et saisir l'opportunité du programme ESMS numérique.
Atelier Kedge Salle Mucem	Le leader, un acteur clé de l'innovation.
Atelier digihosp rh Mipih Salle Estaque	Facilitez le quotidien de vos professionnels.
Atelier Référentiels mutualisés Achat Appro Mipih Salle Grand large	Comment les référentiels mutualisés répondent-ils à l'optimisation de la logistique de GHT ?
Atelier CasSIS • Mipih Salle Abbaye	Les clés de réussite pour la digitalisation des établissements de santé.
Conférence dh • Mipih Amphithéâtre	Cap vers dh, le progiciel de gestion hospitalière intégré, nouvelle génération.

Atelier Hublo

Salle Calanques

Recrutement et fidélisation du personnel : comment (enfin) s'en sortir grâce aux outils digitaux ?

La gestion du personnel est l'un des plus grands défis des établissements de santé. Recrutements, remplacements, plannings, fidélisation... On manque partout de personnel, de temps, mais aussi d'outils qui facilitent le quotidien. Or, c'est en faisant des établissements de santé des lieux de travail épanouissants que nous redonnerons aux soignants l'envie de venir y travailler et le courage d'y rester. Chez Hublo, nous nous sommes donc donné pour mission de développer ces outils digitaux intuitifs et fiables qui transforment la manière dont les établissements de santé recrutent, gèrent et motivent leurs équipes.

Atelier Weliom

Salle OM

Comprendre et saisir l'opportunité du programme ESMS numérique

Le programme ESMS numérique vise à accompagner les établissements et services sociaux et médico-sociaux dans leur transformation numérique.

L'accélération de la mise en œuvre et de l'utilisation effective d'un dossier de l'utilisateur informatisé (DUI) et interopérable permettra d'accueillir au mieux les personnes accompagnées et de faciliter l'exercice professionnel des salariés.

Les leviers de réussite reposent sur une équipe projet pluridisciplinaire, une implication précoce des utilisateurs finaux et des usagers ainsi qu'un dialogue permanent avec les tutelles.

De la candidature au déploiement du DUI en passant par le choix de la solution tout en sécurisant l'atteinte des cibles d'usage, nous partagerons tous les rouages et enjeux du programme ESMS numérique.

Atelier Kedge

Salle Mucem

Le leader, un acteur clé de l'innovation

Dans un monde complexe, en perpétuelle évolution voire disruptif, nous sommes contraints de nous adapter et souvent de « faire autrement » soit innover. Ces innovations se mènent avec nos collaborateurs, qui eux-mêmes évoluent. Le manager médico-hospitalier est de fait confronté à des changements de valeurs, notamment au travail. Or l'innovation est devenue une injonction vitale pour toute organisation. Le leader comme la gouvernance ont donc un rôle essentiel pour accompagner, voir favoriser ces évolutions, notamment par les formes de leadership mais aussi de gouvernance.

Atelier digihosp rh • Mipih

Salle Estaque

Facilitez le quotidien de vos professionnels

Avec digihosp rh, fluidifiez les processus et simplifiez le quotidien de vos professionnels.

Au sommaire de cet atelier, retours d'expérience et démonstrations de nos solutions.

Atelier CasSIS • Mipih

Salle Abbaye

Les clés de réussite pour la digitalisation des établissements de santé.

Elles assurent des bases solides sur le socle du SI (gestion des référentiels dont Structures et Identité patient). Elles accompagnent la réflexion stratégique sur l'évolution du SIH via les schémas directeurs des SI.

Elles facilitent l'adhésion des acteurs métiers aux solutions applicatives par de l'accompagnement au changement. Elles assistent les établissements dans la récupération de financement. Elles guident vers la conformité des usages (HOPEN, SUN ES, RGPD) et la sécurité auditable du SI.

Atelier Référentiels mutualisés Achat Appro - Mipih

Salle Grand large

Comment les référentiels mutualisés répondent-ils à l'optimisation de la logistique de GHT ?

Après la mutualisation de l'achat, la DGOS accompagne les GHT dans l'évolution de la fonction logistique, nouveau levier de gain de performance. Nous vous montrerons comment nos référentiels mutualisés deviennent incontournables pour répondre à ce nouvel enjeu.

Conférence dh • Mipih

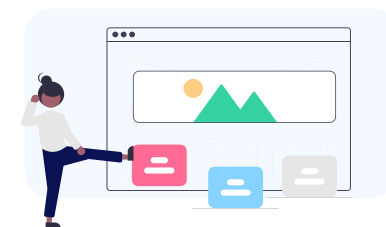
Amphithéâtre

Cap vers dh, le progiciel de gestion hospitalière intégré, nouvelle génération

Le Mipih fait évoluer son offre pour répondre aux nouveaux enjeux numériques de l'hôpital. Cette évolution est déjà engagée avec les offres **digihosp patient** et **digihosp rh** disponibles depuis 2021. Elle va s'accélérer avec le déploiement progressif de **dh**, le progiciel de gestion hospitalière intégré, que nous vous proposons de découvrir lors de cette conférence.



Simplifiez vos recrutements.



Mstaff est un outil RH simple et collaboratif conçu avec les hôpitaux, pour développer efficacement leur marque employeur, et **piloter ensuite leurs recrutements de A à Z.**

Un outil simple d'utilisation et collaboratif...



1. Créez votre **page établissement.**
2. Constituez votre **vivier de talents.**
3. Diffusez vos **offres d'emploi** en 3 clics.
4. Centralisez les **candidatures**, collaborez et automatisez le suivi.

...avec de nombreuses fonctionnalités.

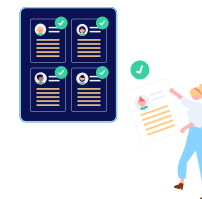
Site web moderne personnalisable

Boostez votre marque employeur avec un site web aux couleurs de l'établissement, attractif pour les candidats.



CV-thèque 100% en ligne

Centralisez les candidatures sur un seul canal de réception : la Cvthèque !



Multi-diffusion sur les jobboards santé

En 1 clic, les offres d'emploi que vous avez créées sont diffusées simultanément sur toutes les plateformes d'emploi !





NUMIA

DÉCOUVREZ LE POTENTIEL
DE VOS DONNÉES !

Une solution en mode SaaS permettant de numériser in-situ vos dossiers patients, les archiver à valeur probante et en exploiter les données pour améliorer la prise en charge des patients

A retenir sur cette solution

➔ Les enjeux à court terme

- Diminution des coûts de gestion internes
- Amélioration de la qualité des soins
- Plus forte efficience des services médico-administratifs
- Gain de place par la suppression de m2 d'archives

➔ Les enjeux à long terme

- Exploitation des données cliniques pour améliorer la prise en charge des patients
- Analyse des données pour un meilleur pilotage de l'établissement de santé
- Suppression des archives physiques

Rejoignez-nous sur les réseaux sociaux !



Contact : sante@luminess.eu - Tel +33 (0)1 44 76 54 40

11, boulevard de Sébastopol, CS 70004 - 75036 Paris cedex 01

Mercredi 9 novembre | 17h00 • 17h45

Mon hôpital, pourquoi s'engager et comment redonner du sens ?

ATELIERS

THÈMES

Atelier Cleypop
Salle Estaque

Venez faire parler vos données afin de mieux piloter votre hôpital.

Atelier Ilex
Salle Grand large

IAM : les dernières innovations face aux cybermenaces.

Atelier Klaxoon
Salle Mucem

Comment être plus efficace en milieu hospitalier grâce aux rituels d'équipe ?

Atelier Orange
Salle OM

Collaboration sécurisée avec Microsoft 365 : cas d'usage et retours d'expérience.

Atelier SIB
Salle Abbaye

REG-LAW, la solution de dématérialisation du registre de la loi pour les soins sans consentement en psychiatrie.

Atelier digihosp rh
Mipih
Salle Calanques

Facilitez le quotidien de vos professionnels.

Atelier Cleyrop

Salle Estaque

Venez faire parler vos données afin de mieux piloter votre hôpital.

Que ce soit pour la gestion des absences, pour le parcours de soin ou pour la gestion logistique, l'analyse avancée des données permet d'optimiser la gestion quotidienne des centres hospitaliers. L'atelier proposé permettra de construire ensemble des premiers outils de pilotage.

Atelier Ilex

Salle Grand large

IAM : les dernières innovations face aux cybermenaces

Venez découvrir comment les dernières innovations IAM participent à la protection des SI hospitaliers.

Ne manquez pas les démonstrations dédiées aux établissements de santé :

- L'authentification unique (SSO) de vos agents à leurs applications métiers en conformité avec la PGSSI-S grâce à Pro Santé Connect, CIBA, e-CPS
- La sécurisation des accès en télétravail avec notre fonctionnalité MFA

L'équipe IAM du Mipih présentera également sa méthodologie d'accompagnement et ses réalisations autour de ces sujets.

Atelier Klaxoon

Salle Mucem

Comment être plus efficace en milieu hospitalier grâce aux rituels d'équipe ?

Erwan Privat est directeur délégué de différents établissements hospitaliers en Bretagne. Il est en charge de la gestion opérationnelle et de la stratégie des 500 lits de ces établissements. Erwan faisait face à une problématique :

sa journée pouvait être rythmée par la réception de plus de 150 emails, jusqu'à ce que Klaxoon vienne alléger son quotidien. Grâce à une appétence pour des méthodes managériales différentes et les méthodes agiles, Erwan a mis en place des rituels d'équipe pour faciliter le travail de l'ensemble du personnel hospitalier et créer une dynamique d'équipe.

Atelier Orange

Salle OM

Collaboration sécurisée avec Microsoft 365 : cas d'usage et retours d'expérience

Connectez Teams à votre entrepôt de données. Fournir et exploiter la richesse Microsoft dont la téléphonie. Sécuriser vos données et vos échanges. Garantir l'adoption des nouveaux outils et améliorer leurs usages.

Atelier SIB

Salle Abbaye

REG-LAW, la solution de dématérialisation du registre de la loi pour les soins sans consentement en psychiatrie

Durant cet atelier, vous découvrirez Reg-Law, une solution pour simplifier et accompagner la gestion des soins sans consentement en psychiatrie, co-construit par les équipes du SIB et Symaris.

La réglementation des soins psychiatriques sans consentement nécessite la production de nombreux documents papier et le suivi d'une procédure précise par les établissements de santé. Cette gestion manuelle du Registre de la loi est chronophage et ne favorise pas le partage des informations de façon simple, rapide et sécurisée. Reg-Law est un portail d'échange et de communication entre le monde hospitalier et le monde de la justice qui vise à faciliter le suivi des procédures, en particulier à dématérialiser le Registre de la loi.

Cette solution numérique permet de référencer et de suivre toutes les mesures de soins sans consentement d'un hôpital, de façon sécurisée et digitale.

Atelier digihosp rh • Mipih

Salle Calanques

Facilitez le quotidien de vos professionnels

Avec digihosp rh, fluidifiez les processus et simplifiez le quotidien de vos professionnels.

Au sommaire de cet atelier, retours d'expérience et démonstrations de nos solutions.

Cleyrop, 1er DataHub souverain, a développé avec le MIPiH une **solution analytics complète** pour permettre le pilotage et la gestion opérationnelle par la donnée des établissements de santé dans un cadre de confiance.

- ➔ Cas d'usage « clés en main »
- ➔ Dashboards métiers
- ➔ Indicateurs stratégiques
- ➔ Suivi collaboratif
- ➔ Pilotage prédictif



Retrouvez-nous le 09/11 à 17h pour un atelier de construction de vos 1ers cas d'usage !

Que ce soit pour la gestion des absences, du parcours de soin ou de la logistique, l'analyse avancée des données permet d'optimiser la gestion quotidienne des centres hospitaliers.

En savoir plus :



Mon hôpital, l'expérience patient comme levier de transformation et d'innovation ?

ATELIERS	THÈMES
Atelier Sancare Salle Calanques	Mieux valoriser les données hospitalières grâce au Machine Learning.
Atelier Eurobiomed Salle Abbaye	L'innovation : facteur d'attractivité pour les établissements de santé.
Atelier Xperis Salle Grand large	Les enjeux de l'interopérabilité au sein d'un GHT : FHIR, EAI de territoire.
Atelier SCC & Schneider Electric Salle OM	Efficiencia énergétique et disponibilité de la donnée au service du patient.
Atelier digihosp patient Mipih Salle Estaque	digihosp patient, l'expérience du patient à l'hôpital public réinventée - Retour d'expérience 1.
Atelier Gestion des lits & décisionnel • Mipih Salle Mucem	Mieux appréhender le parcours du patient dans sa globalité, en amont et en aval de son hospitalisation, avec une gestion de lits de territoire.
Conférence dh • Mipih Amphithéâtre	Cap vers dh, le progiciel de gestion hospitalière intégré, nouvelle génération.

Atelier Sancar

Salle Calanques

Mieux valoriser les données hospitalières grâce au Machine Learning.

Sancar est une solution qui automatise et contrôle la qualité du codage des séjours hospitaliers. Elle est destinée aux DIM, qu'ils soient professionnalisés ou non. La plus-value de notre solution consiste en une analyse exhaustive et systématique de l'ensemble du dossier patient afin d'identifier les contenus pertinents à l'aide de technologies complémentaires : le Machine Learning et l'analyse sémantique.

Atelier Eurobiomed

Salle Abbaye

L'innovation : facteur d'attractivité pour les établissements de santé.

Vous représentez un établissement sanitaire ou médico-social ? Vous êtes en quête d'attractivité ? Le pôle de compétitivité Eurobiomed vous invite à découvrir des solutions innovantes permettant une meilleure prise en charge des patients. Venez rencontrer des startups innovantes, ambitieuses et à votre écoute pour développer les solutions de demain !

Atelier Xperis

Salle Grand large

Les enjeux de l'interopérabilité au sein d'un GHT : FHIR, EAI de territoire.

Le standard HL7 FHIR est là. Il s'impose comme le levier incontournable pour faciliter le partage et l'échange d'information patient entre les acteurs du parcours de soin. Il permet notamment aux établissements de santé de construire une architecture d'interopérabilité plus réactive, simple et sécurisée, pour arrimer les nouvelles solutions de e-santé à leur système d'information.

Dans la réussite de cette mutation FHIR, Xperis se propose d'accompagner les établissements à chaque étape : depuis la définition d'un nouveau cadre d'interopérabilité jusqu'au déploiement de la solution et la formation des équipes.

Atelier SCC & Schneider Electric

Salle OM

Efficiences énergétique et disponibilité de la donnée au service du patient.

Votre salle IT est au cœur de défis majeurs qui impactent directement vos patients. La crise énergétique, la cybersécurité et la disponibilité de la donnée sont des enjeux auxquels vous devez faire face.

Au travers de leur partenariat, SCC et Schneider Electric vous apportent les solutions et les bonnes pratiques à mettre en œuvre.

Atelier digihosp patient • Mipih

Salle Estaque

Digihosp patient, l'expérience du patient à l'hôpital public réinventée - Retour d'expérience 1.

Dans ce premier atelier témoignage, un focus sera porté sur la digitalisation de l'admission avec les retours d'expérience du CHU d'Amiens et du GHEF.

Au programme :

- Immersion au Grand Hôpital de l'Est Francilien où beaucoup de patients ne passent plus par les admissions. En présence de Céline Gherri, responsable BE, et Jean-Charles Verrière, DSI.
- Les enjeux organisationnels autour de la mise en place d'un portail patient : explications de Jérémy Bazilles, responsable du bureau des entrées du CHU d'Amiens, qui démarre un projet de portail patient avec digihosp patient.

Atelier Gestion des lits & décisionnel • Mipih

Salle Mucem

Mieux appréhender le parcours du patient dans sa globalité, en amont et en aval de son hospitalisation, avec une gestion de lits de territoire.

Pour répondre au besoin d'efficience accru des établissements, fluidifier les parcours patients en hospitalisation programmée ou non programmée et simplifier la tâche d'allocation des lits pour les professionnels de santé, nous vous présentons la solution Mipih destinée aux établissements, aux GHT, au territoire.

Conférence dh • Mipih

Amphithéâtre

Cap vers dh, le progiciel de gestion hospitalière intégré, nouvelle génération

Le Mipih fait évoluer son offre pour répondre aux nouveaux enjeux numériques de l'hôpital. Cette évolution est déjà engagée avec les offres **digihosp patient** et **digihosp rh** disponibles depuis 2021. Elle va s'accélérer avec le déploiement progressif de **dh**, le progiciel de gestion hospitalière intégré, que nous vous proposons de découvrir lors de cette conférence.

The logo for xperis, featuring a stylized 'x' in green and blue followed by the word 'peris' in dark blue.

Connectons la santé & l'humain

Participez à
notre atelier sur
les enjeux de
l'interopérabilité
au sein des GHT.

L'occasion de vous présenter
comment FHIR va changer
les usages de l'interopérabilité
et vous permettre d'interfacer
efficacement les nouvelles
solutions e-santé avec
votre système d'information

Retrouvez-nous le 10 novembre à 11h

7^e journées du MIPIH - Palais du Pharo - Marseille

Depuis 17 ans, XPERIS accompagne les établissements
de santé dans toutes les étapes de leur transformation.

Découvrez nos solutions :

FHIR Bridge - FHIR Server - Cloverleaf - Cloverleaf Api Gateway

contact@xperis.fr



À travers leur partenariat, SCC France, Schneider Electric et Ceos vous apportent les solutions et les bonnes pratiques permettant d'assurer la

disponibilité de la donnée patient.



Jeudi 10 novembre | 11h50 • 12h30

Mon hôpital, l'expérience patient comme levier de transformation et d'innovation ?

ATELIERS	THÈMES
Atelier Purestorage Salle Mucem	Des solutions de stockage de données pour le secteur de la santé.
Atelier Luminess Salle OM	Le partenariat Luminess-Mipih : des solutions innovantes pour la digitalisation des établissements de santé.
Atelier SIB Salle Calanques	Le Dossier Patient Informatisé de territoire Sillage pour votre GHT.
Atelier digihosp patient Salle Grand large	Digihosp patient, l'expérience du patient à l'hôpital public réinventée - Retour d'expérience 2.
Atelier medipeps Mipih Salle Estaque	medimail retour d'expérience et nouveautés.
Atelier Stockage objet Mipih Salle Abbaye	Stockage objet sécurisé et certifié HDS au Mipih.
Conférence Fides Séjour Mipih Amphithéâtre	Point de situation réglementaire institutionnel avec la DGOS.

Atelier Purestorage

Salle Mucem

Des solutions de stockage de données pour le secteur de la santé.

Comment concilier l'explosion des données et les nouveaux usages avec un numérique éco-responsable ? Apprenez à dompter le volume croissant de données cliniques, financières et opérationnelles toujours plus complexes.

Atelier Luminess

Salle OM

Le partenariat Luminess - Mipih : des solutions innovantes pour la digitalisation des établissements de santé.

Comment une chaîne complète de transformation digitale permet de faire basculer les établissements de santé d'une logique de « zéro papier » à une véritable dynamique de data management, en fluidifiant notamment les process d'e-admission.

Atelier SIB

Salle Calanques

Le dossier patient informatisé de territoire Sillage pour votre GHT.

Constitué d'un ensemble de modules généraux et de modules spécialisés (urgences, obstétrique, psychiatrie, Ehpad...), Sillage est un dossier patient informatisé intégré qui permet de constituer un véritable système d'information médical et de soins, outil de communication, de partage et de coordination au service des professionnels de santé.

La déclinaison Multi-EJ de Sillage permet de supporter l'ensemble des processus de prise en charge du patient dans les différents établissements du GHT et assure la coordination et la continuité des soins à l'échelle du GHT. Le déploiement de Sillage Multi-EJ est un projet mutualisé et structuré qui permet d'optimiser la mise en œuvre de votre DPI de territoire.

Présenté par Ludovic Desbordes, directeur adjoint de l'offre santé, SIB, et Élodie Thirard, cheffe de produit DPI, SIB.

Atelier digihosp patient • Mipih

Salle Grand large

Digihosp patient, l'expérience du patient à l'hôpital public réinventée - Retour d'expérience 2

Améliorer la qualité et la sécurité de prise en charge en créant une continuité de parcours, simplifier l'accès du patient à l'hôpital, lui donner la possibilité d'exprimer son retour d'expérience..., digihosp patient évolue pour répondre à ces enjeux. Portail patient unique des établissements de santé, il intègre désormais une dimension médicale.

Le CHU de Montpellier, engagé depuis 2018 dans une stratégie de digitalisation progressive du parcours patient, à laquelle contribuent le Mipih avec la mise en œuvre de digihosp patient, et la startup Yooli, partenaire du Mipih. Ensemble, ils vous partagent leur vision.

Atelier medipeps • Mipih

Salle Estaque

medimail, retour d'expériences et nouveautés

Six régions font confiance au Mipih et à sa messagerie sécurisée medimail. La région « historique », l'Occitanie, et la région Grand-Est, dernière en date à avoir choisi medimail, feront part de leur retour d'expérience de mise en œuvre.

Comme medimail dépasse les frontières, la principauté de Monaco nous fera un retour sur la mise en œuvre de son projet hors sphère MSS.

Cet atelier sera aussi l'occasion de vous présenter les différentes évolutions des applications medipeps, avec notamment la nouvelle application mobile medimail, les évolutions graphiques et ergonomiques de nos différents outils, mais aussi la présentation de la nouvelle messagerie instantanée.

Atelier Stockage objet • Mipih

Salle Abbaye

Stockage objet sécurisé et certifié HDS au Mipih

Le stockage objet est la solution qui répond parfaitement au besoin grandissant de stockage de données à un faible coût et géodistribués sur deux datacenters.

Que ce soit pour externaliser vos sauvegardes, pour l'archivage de votre imagerie médicale (Anapath et PACS), le séquençage génomique, le débordement de vos baies de stockage..., le stockage objet répond à ces attentes dans un environnement souverain HDS.

Conférence Fides Séjour • Mipih

Amphithéâtre

Point de situation réglementaire institutionnel avec la DGOS

L'expérimentation en cours sur la Fides séjours va amorcer une phase d'observation pour les établissements expérimentateurs jusqu'en 2024, date de généralisation. Nous vous invitons à comprendre les enjeux de la facturation au fil de l'eau des séjours et à découvrir les fonctions disponibles aujourd'hui pour fiabiliser la chaîne de facturation.


Computacenter



COMPUTACENTER, L'IT AU SERVICE DE LA SANTÉ


Commissariat à l'Égalité du Territoire Hospitalier


Réseau des Acheteurs Hospitaliers


Union Hospitalière



Réalité
augmentée

Place à la réalité augmentée en 2022 !

Un événement interactif grâce à la réalité augmentée :

accédez depuis votre téléphone à toutes les informations sur l'événement et enrichissez-vous en accédant à des contenus supplémentaires (vidéos et autres contenus dynamiques).

Une expérience digitale et originale sur le thème du parcours patient.

Grâce à un parcours de réalité augmentée, découvrez l'application digihosp patient, le portail patient unique des établissements de santé !

En savoir plus sur digihosp patient :



Mode d'emploi

Pour accéder à la réalité augmentée :

- scannez le QRCode sur les totems
- une fois l'application ouverte : passez votre téléphone sur les totems pour **entrer dans la réalité augmentée**.

Nous sommes à votre disposition pour vous aider, n'hésitez pas à demander à nos équipes.



SANCARE est une start-up spécialisée en Machine Learning appliqué aux données hospitalières.

Il y a 5 ans, nous avons développé un outil d'aide et de contrôle du codage PMSI. La solution est destinée aux DIM, qu'ils soient professionnalisés ou non.

La plus-value de notre solution consiste en une analyse exhaustive et systématique de l'ensemble du dossier patient afin d'identifier les contenus pertinents à l'aide de technologies complémentaires : le Machine Learning et l'analyse sémantique.

Notre approche est innovante et garantit un ROI important :



Par des **gains complémentaires en recette** par rapports aux approches traditionnelles.



Des **gains de temps** afin de recentrer vos ressources sur des tâches à plus forte valeur ajoutée.

L'outil s'enrichit en permanence de nouvelles fonctionnalités grâce à une expertise métier et technique reconnue (SSR, gradation des soins...).

Fort de sa compétence dans le traitement des données de santé, nous avons également conçu, en partenariat avec les établissements de santé et l'industrie, un outil de pré-screening et de cohorting dédié à la **recherche médicale** et à l'étude des **données en vie réelle**.

Village de l'innovation

Le village de l'innovation

Parmi les nouveautés de cette 7e édition des Journées du Mipih, nous avons le plaisir de vous convier au village de l'innovation.

Indéniablement, nos territoires sont riches en inspirations innovantes.

Le Mipih crée ce nouveau lieu de découverte et de partage afin que les acteurs publics et privés puissent interagir et à travers une communauté issue de multiples horizons, construire ensemble, le modèle de santé de demain.

Pitch

Startups, organismes de recherche ou de formation, nos partenaires présents sur le village de l'innovation vous invitent, sur les temps de pause, à venir découvrir leurs innovations au service de l'hôpital, lors de pitches de 3 minutes.

Animé par
Marie-Claire Larose
Directrice de Missions



Nos partenaires



Le village de l'innovation



FACILITEZ
LE PARCOURS PATIENT
DE VOTRE ÉTABLISSEMENT
AVEC LA BORNE
D'ADMISSION MK MED
DE IAGONA

DÉCOUVRIR LA BORNE
MK MED



4 AVANTAGES INDÉNIABLES :



GESTION DE
FILE D'ATTENTE



VECTEUR DE
COMMUNICATION



MISE À JOUR
DE DOSSIER



ENREGISTREMENT
POUR UN RENDEZ-VOUS

iagona
we make digital helpful



Parce que la transformation des établissements de santé
doit être appréhendée de manière globale.

Par une approche pragmatique
de conseil, **WELIOM** vous
accompagne à toutes
les étapes de vos projets :

- ▶ Définir une stratégie
- ▶ La mettre en œuvre
- ▶ Innover
- ▶ Se mettre en conformité
- ▶ Améliorer votre performance

www.weliom.fr



Découvrez nos contenus sur la transformation
des organisations de santé :

- ▶ Actualités & Publications
- ▶ Présentations de nos conférences
#SANTEXPO2022
- ▶ Retours d'expérience & Livres blancs
- ▶ Podcasts & Webinars

weliom.fr/les-articles-weliom



Suivez-nous   

Le portail patient unique des établissements de santé

- 01 | Renforcez
l'attractivité
de votre
établissement
- 02 | Optimisez
votre organisation
pour une meilleure
prise en charge
- 03 | Engagez
vos patients
dans les parcours
de soins



Informations pratiques



Horaires

Mercredi 9 novembre 2022
de 10h30 à 18h00, suivi d'un dîner

Jeudi 10 novembre 2022
8h30 à 15h30



Lieu



Palais du Pharo
58 Boulevard Charles Livon
13007 Marseille

Parking
Q-Park Pharo
75 Imp. Clerville,
13007 Marseille

Contact

Aurélie Lecluze : 06 79 84 91 35

Charlotte Bisserié : 06 07 58 85 21



Ensemble, pour la e-santé

Besoin d'aide

Aurélie Lecluze : 06 79 84 91 35

Charlotte Bisserié : 06 07 58 85 21

